

MEDW-C 撓性聯軸器-雙膜片型 **NEW**

零背隙 高剛性

構造

- MEDW-C 雙膜片型 → P.5



- 建議適用馬達

	MEDW-C
伺服馬達	◎
步進馬達	◎
通用馬達	◎

◎: 特優 ○: 優

- 特性

	MEDW-C
零背隙	◎
高扭矩	○
高扭轉剛性	◎
容許誤差調整	○

◎: 特優 ○: 優

- 膜片型撓性聯軸器。

- 不銹鋼膜片聯軸器可容許偏心、偏角及軸向位移。

- 用途

致動器/表面貼裝機/精密XY軸滑台/分度盤

- 材質、表面處理

符合RoHS2

	MEDW-C
軸套	A2017 陽極處理
間隔體	A2017 陽極處理
固定膜片用螺絲	SCM435 染黑處理
膜片	SUS304
軸環	SUS304
內六角螺絲	SCM435 染黑處理

- 相關產品

備有適用於瞬間最大扭矩為額定扭矩350%之伺服馬達的雙膜片型撓性聯軸器 **XHW**。



- 型號指定

MEDW - 25C - 8-8

產品符號 尺寸 軸孔徑
請參閱尺寸表, 指定型號。→ P.5

軸孔・鍵槽追加加工

歡迎洽詢

無塵洗淨・無塵包裝

無法對應

變更為不銹鋼螺絲

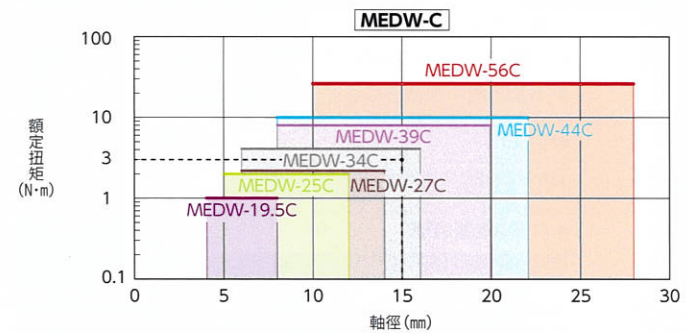
歡迎洽詢



選型

- 根據軸徑、額定扭矩選型

軸徑和額定扭矩交叉區域為選型規格。



- 選型範例

選型條件為軸徑φ15、負載扭矩3N·m時, 選型規格為

MEDW-34C。

- 根據伺服馬達的額定輸出選型

額定輸出 (W)	伺服馬達規格*1			選型規格 MEDW-C
	馬達軸徑 (mm)	額定扭矩 (N·m)	瞬間最大扭矩 (N·m)	
30	5 - 7	0.096	0.29	MEDW-19.5C
50	6 - 8	0.16	0.48	MEDW-19.5C
100	8	0.32	0.95	MEDW-19.5C
200	9 - 14	0.64	1.9	MEDW-27C
400	14	1.3	3.8	MEDW-34C
750	16 - 19	2.4	7.2	MEDW-39C

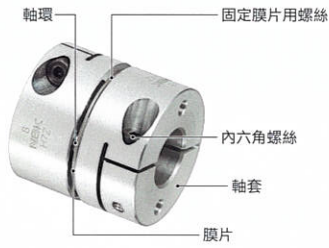
*1: 馬達規格為常規值。詳情請參閱各馬達製造商之產品型錄。為不使用減速機等情況下的建議尺寸。

MEDS-C 撓性聯軸器—單膜片型 NEW

零背隙 高剛性

構造

- MEDS-C 單膜片型 → P.6



- 建議適用馬達

	MEDS-C
伺服馬達	◎
步進馬達	◎
通用馬達	◎

◎：特優 ○：優

- 特性

	MEDS-C
零背隙	◎
高扭矩	◎
高扭轉剛性	◎
容許誤差調整	○

◎：特優 ○：優

- 膜片型撓性聯軸器。
- 全長較短的精巧設計。
- 不銹鋼膜片聯軸器可容許偏心、偏角及軸向位移。

- 用途

致動器/表面貼裝機/精密XY軸滑台/分度盤

- 材質、表面處理

符合RoHS2

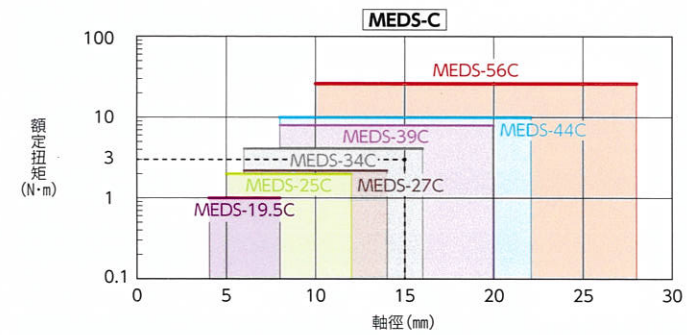
	MEDS-C
軸套	A2017 陽極處理
固定膜片用螺絲	SCM435 染黑處理
膜片	SUS304
軸環	SUS304
內六角螺絲	SCM435 染黑處理



選型

- 根據軸徑、額定扭矩選型

軸徑和額定扭矩交叉區域為選型規格。



- 選型範例

選型條件為軸徑 $\phi 15$ 、負載扭矩 $3\text{N}\cdot\text{m}$ 時，選型規格為

MEDS-34C。

- 根據伺服馬達的額定輸出選型

額定輸出 (W)	伺服馬達規格*1			選型規格 MEDS-C
	馬達軸徑 (mm)	額定扭矩 (N·m)	瞬間最大扭矩 (N·m)	
30	5 - 7	0.096	0.29	MEDS-19.5C
50	6 - 8	0.16	0.48	MEDS-19.5C
100	8	0.32	0.95	MEDS-19.5C
200	9 - 14	0.64	1.9	MEDS-27C
400	14	1.3	3.8	MEDS-34C
750	16 - 19	2.4	7.2	MEDS-39C

*1：馬達規格為常規值。詳情請參閱各馬達製造商之產品型錄。為不使用減速機等情況下的建議尺寸。

- 相關產品

備有適用於瞬間最大扭矩為額定扭矩 350% 之伺服馬達的單膜片型撓性聯軸器 [XHS]。



- 型號指定

MEDS-25C-8-8

產品符號 尺寸 軸孔徑
請參閱尺寸表，指定型號。→ P.6

軸孔・鍵槽追加加工

歡迎洽詢

無塵洗淨・無塵包裝

無法對應

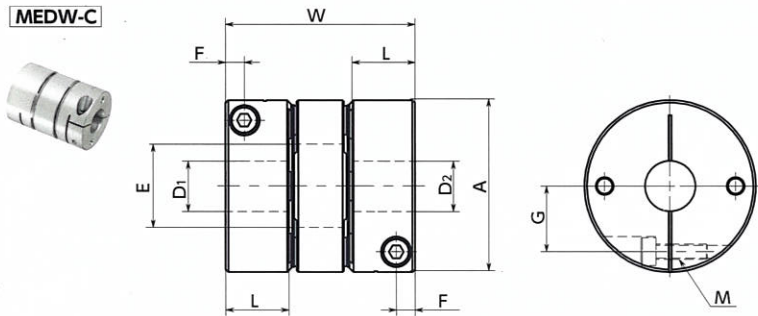
變更為不銹鋼螺絲

歡迎洽詢

MEDW-C 撓性聯軸器—雙膜片型 **NEW**

零背隙 高剛性

MEDW-C



尺寸

單位: mm

型號	A	L	W	E	F	G	M	螺絲鎖緊扭矩 (N·m)
MEDW-19.5C	19.5	9.2	27.4	8.5	2.6	7.1	M2	0.5
MEDW-25C	25	11	32.6	12.5	3.3	9.25	M2.5	1
MEDW-27C	27	11	32.6	14.5	3.3	10.25	M2.5	1
MEDW-34C	34	12.5	37.6	16.5	3.75	13	M3	1.5
MEDW-39C	39	16.5	49.5	20.5	4.5	14.5	M4	3.5
MEDW-44C	44	16.5	49.5	22.5	4.5	17	M4	3.5
MEDW-56C	56	20.2	61	28.5	6	21.25	M5	8

型號	標準軸孔徑 D1、D2																		
	4	5	6	6.35	8	9.525	10	11	12	14	15	16	18	19	20	22	24	25	28
MEDW-19.5C	●	●	●	●	●														
MEDW-25C		●	●	●	●	●	●	●	●										
MEDW-27C			●	●	●	●	●	●	●	●									
MEDW-34C			●	●	●	●	●	●	●	●	●								
MEDW-39C					●	●	●	●	●	●	●	●	●	●					
MEDW-44C					●	●	●	●	●	●	●	●	●	●	●	●			
MEDW-56C					●	●	●	●	●	●	●	●	●	●	●	●	●	●	●

- 所有產品均附內六角螺絲。
- 適用軸徑的建議尺寸公差為h6及h7。

性能

型號	最大軸孔徑 (mm)	額定扭矩*1 (N·m)	最高轉速 (min ⁻¹)	慣性力矩*2 (kg·m ²)	靜態扭轉剛性 (N·m/rad)	容許偏心 (mm)	容許偏角 (°)	容許軸向位移 (mm)	重量*2 (g)
MEDW-19.5C	8	1	33000	1.0×10 ⁻⁶	450	0.15	2	±0.2	19
MEDW-25C	12	2	25000	3.3×10 ⁻⁶	850	0.2	2	±0.4	35
MEDW-27C	14	2.2	23000	4.4×10 ⁻⁶	1000	0.2	2	±0.4	38
MEDW-34C	16	4.2	18000	1.3×10 ⁻⁵	1600	0.25	2	±0.6	76
MEDW-39C	20	8	16000	3.0×10 ⁻⁵	3200	0.3	2	±0.6	128
MEDW-44C	22	10	14000	4.9×10 ⁻⁵	3900	0.3	2	±0.6	163
MEDW-56C	28	25	11000	1.5×10 ⁻⁴	9000	0.3	2	±0.8	307

- *1: 無需根據負載變化修正額定扭矩。
- *2: 最大軸孔徑時的數值。

● 型號指定

MEDW-27C-11-12

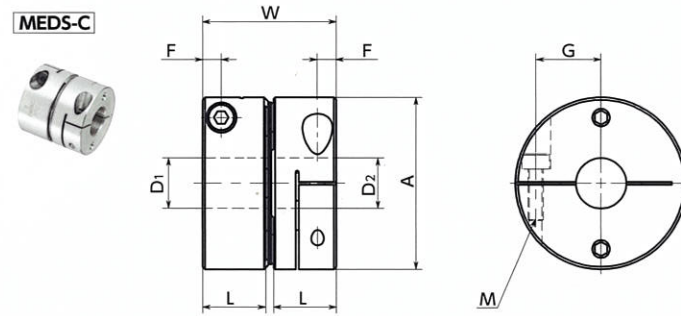


軸孔·鍵槽加工 歡迎洽詢 | 無塵洗淨·無塵包裝 無法對應 | 變更為不銹鋼螺絲 歡迎洽詢

MEDS-C 撓性聯軸器—單膜片型 **NEW**

零背隙 高剛性

MEDS-C



尺寸

單位: mm

型號	A	L	W	F	G	M	螺絲鎖緊扭矩 (N·m)
MEDS-19.5C	19.5	9.2	19.4	2.6	7.1	M2	0.5
MEDS-25C	25	11	23.2	3.3	9.25	M2.5	1
MEDS-27C	27	11	23.2	3.3	10.25	M2.5	1
MEDS-34C	34	12.5	26.6	3.75	13	M3	1.5
MEDS-39C	39	16.5	35	4.5	14.5	M4	3.5
MEDS-44C	44	16.5	35	4.5	17	M4	3.5
MEDS-56C	56	20.2	43.2	6	21.25	M5	8

型號	標準軸孔徑 D1、D2																		
	4	5	6	6.35	8	9.525	10	11	12	14	15	16	18	19	20	22	24	25	28
MEDS-19.5C	●	●	●	●	●														
MEDS-25C		●	●	●	●	●	●	●	●										
MEDS-27C			●	●	●	●	●	●	●	●									
MEDS-34C			●	●	●	●	●	●	●	●	●								
MEDS-39C					●	●	●	●	●	●	●	●	●	●					
MEDS-44C					●	●	●	●	●	●	●	●	●	●	●	●			
MEDS-56C					●	●	●	●	●	●	●	●	●	●	●	●	●	●	●

- 所有產品均附內六角螺絲。
- 適用軸徑的建議尺寸公差為h6及h7。

性能

型號	最大軸孔徑 (mm)	額定扭矩*1 (N·m)	最高轉速 (min ⁻¹)	慣性力矩*2 (kg·m ²)	靜態扭轉剛性 (N·m/rad)	容許偏心 (mm)	容許偏角 (°)	容許軸向位移 (mm)	重量*2 (g)
MEDS-19.5C	8	1	33000	7.3×10 ⁻⁷	600	0.02	1	±0.1	13
MEDS-25C	12	2	25000	2.3×10 ⁻⁶	1300	0.02	1	±0.2	25
MEDS-27C	14	2.2	23000	3.1×10 ⁻⁶	1600	0.02	1	±0.2	27
MEDS-34C	16	4.2	18000	9.3×10 ⁻⁶	2500	0.02	1	±0.3	53
MEDS-39C	20	8	16000	2.1×10 ⁻⁵	4600	0.02	1	±0.3	89
MEDS-44C	22	10	14000	3.4×10 ⁻⁵	6000	0.02	1	±0.3	113
MEDS-56C	28	25	11000	1.0×10 ⁻⁴	14000	0.02	1	±0.4	216

- *1: 無需根據負載變化修正額定扭矩。
- *2: 最大軸孔徑時的數值。

● 型號指定

MEDS-39C-12-14



軸孔·鍵槽加工 歡迎洽詢 | 無塵洗淨·無塵包裝 無法對應 | 變更為不銹鋼螺絲 歡迎洽詢